



CATALOGUE PRODUITS

Maisons Container Extensibles Double Ailes

Préfabriqué en usine | Installation rapide | Polyvalent | Écologique

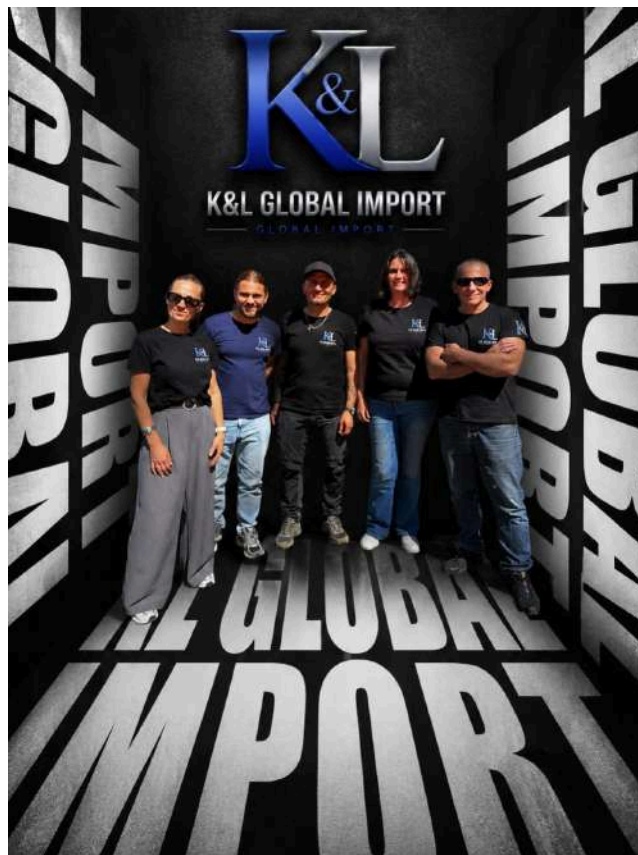


À PROPOS DE K&L GLOBAL IMPORT



Votre partenaire de confiance pour vos solutions modulaires

K&L GLOBAL IMPORT est une entreprise française spécialisée dans l'import-export et la distribution de solutions modulaires : maisons containers extensibles, mini-pelles, matériaux et équipements industriels. Nous travaillons directement avec des usines partenaires de premier plan pour vous garantir qualité, prix compétitifs et un service de proximité.



L'équipe K&L Global Import

FRANCE

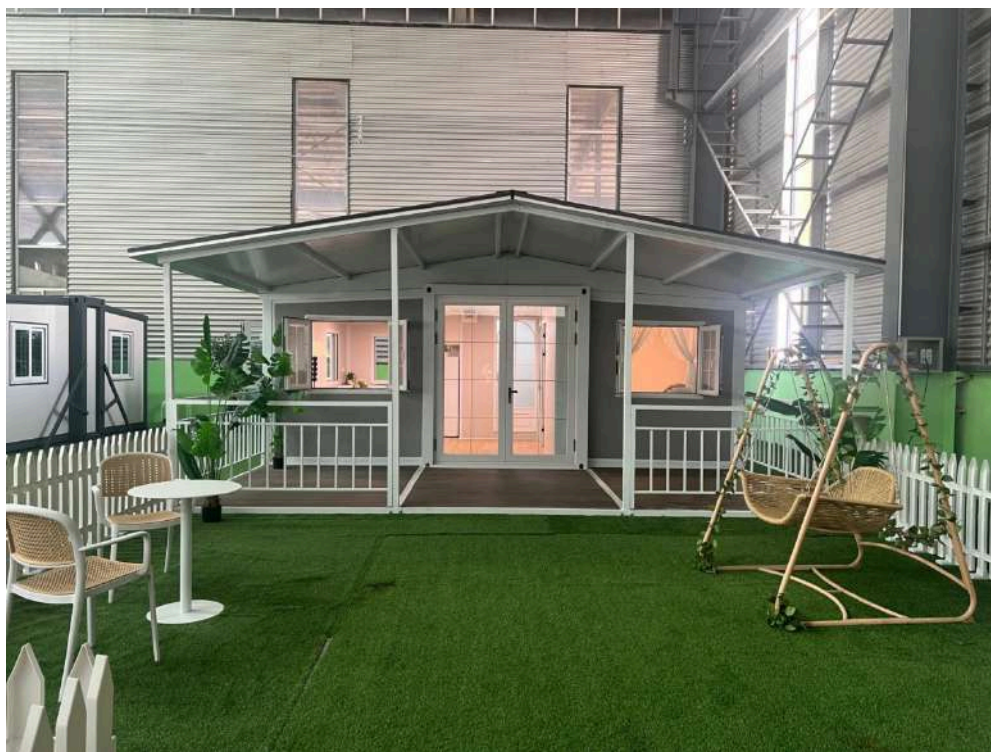
CORSE

POLYNÉSIE

CHINE

Kevin: +33 6 73 30 00 54 Loïc: +33 6 62 15 15 81

kglobalimport@gmail.com



- **01** À propos de nous
- **02** Présentation du produit
- **03** Dimensions et modèles
- **04** Modèle 20 pieds Basic
- **05** Modèle 20 pieds Évolué
- **06** Modèle 20 pieds Small-700
- **07** Modèle 30 pieds Évolué
- **08** Modèle 40 pieds Haut de Gamme
- **09** Modèle 40 pieds Small-700
- **10** Villa 2 étages 20 pieds
- **11** Systèmes modulaires (assemblage)

2^e partie — Options & vision



- **01** Conception anti-cyclone
- **02** Système solaire
- **03** Gouttières de récupération d'eau
- **04** Autres modèles disponibles
- **05** Vision du fondateur

À propos de nous

KL GLOBAL IMPORT est une entreprise française spécialisée dans l'import et la distribution de maisons containers extensibles préfabriquées. Nous travaillons directement avec des usines partenaires de premier plan, avec une capacité de production annuelle de plus de 10 000 unités. La majorité des composants sont fabriqués en interne pour garantir une qualité optimale. Nous nous concentrons sur le développement de maisons containers innovantes, capables de s'adapter à toutes les contraintes de terrain, parfaitement équipées et démontables. Nous proposons des solutions complètes pour le logement temporaire, le tourisme, l'éco-construction et l'hébergement.

Perspectives d'avenir

L'avenir des maisons containers préfabriquées en acier est prometteur. Elles offrent des solutions rapides et économiques pour répondre aux besoins en logement, en phase avec la demande croissante de construction durable. Leur conception modulaire permet une personnalisation facile et une grande adaptabilité, depuis les abris temporaires jusqu'aux structures permanentes.



Avantages clés

Les maisons containers préfabriquées en acier présentent de nombreux avantages. Elles sont durables, écologiques et économiques, avec une production de déchets minimale. La construction modulaire permet un montage et un démontage rapides, réduisant les délais et les coûts.



Nos avantages

KL Global Import sélectionne les meilleures usines partenaires pour la fabrication de maisons containers en acier préfabriquées. Nous garantissons une production de haute qualité dans un environnement contrôlé, à des prix compétitifs. Notre engagement pour l'innovation se traduit par des améliorations continues en efficacité énergétique et solidité structurelle. Notre approche responsable et notre service client de proximité font de nous un choix de confiance pour vos projets d'habitat durable.



PRÉSENTATION DU PRODUIT

La maison container extensible est une innovation résidentielle qui maximise l'utilisation de l'espace. Inspirée de l'envergure d'un oiseau, elle offre un environnement spacieux, aéré et flexible. Sa structure dotée d'un mécanisme de pliage double-aile minimise son volume pour faciliter le transport replié. Une fois déployée, l'espace de vie s'agrandit pour un confort optimal. Construite en matériaux écologiques (acier recyclable, panneaux durables), elle respecte les standards modernes de l'habitat vert.

Préfabriqué en usine

Production en usine selon des procédés standardisés.

Conçu pour le transport maritime

Optimise l'espace en conteneur 40HQ.

Réduit les déchets de chantier

Construction propre, peu de gaspillage.

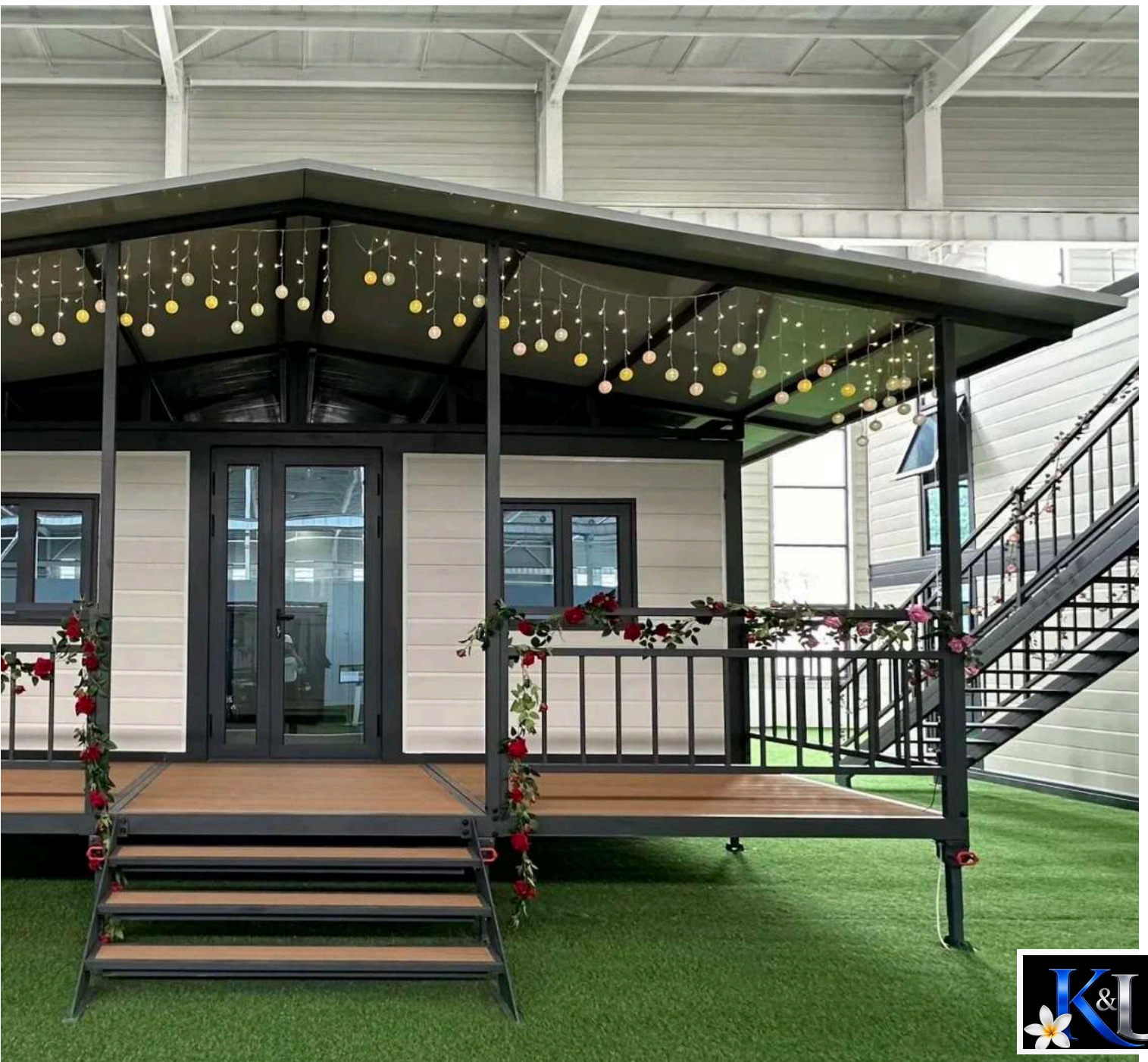
Faible coût de main d'œuvre

Aucune compétence spécialisée requise.

Durable et sécurisé

Résistant au feu, aux séismes et au vent.





GUIDE D'INSTALLATION

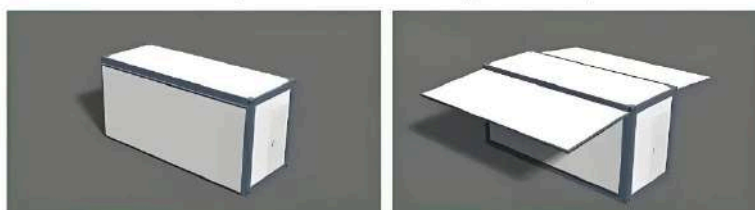
[1] PRÉPARATION AVANT INSTALLATION

- Sol : terrain plat ou points d'appui requis pour l'installation.
- Maison extensible 20 pieds Double Aile : supports de 40 mm de chaque côté.
- Maison extensible 40 pieds Double Aile : supports de 80 mm de chaque côté.
- Au minimum trois supports nécessaires de chaque côté.
- Évaluer si une fondation est nécessaire selon le type de sol (fondation requise pour sols meubles : plage, terre meuble).

[2] MATÉRIEL & SÉCURITÉ

- Personnel : au moins 6 personnes requises pour l'installation sans treuil manuel.
- Outils : gants, casques, perceuses électriques, clés à choc ou clés à molette.
- Sécurité : lors de l'ouverture du panneau supérieur, deux personnes minimum doivent maintenir le panneau intérieur vertical après le premier crack.
- Vérifier qu'aucun mouvement du panneau intérieur ne se produit et que le mécanisme de verrouillage intérieur est bien engagé et non endommagé.
- Prévention impérative : éviter les accidents liés au panneau supérieur qui se lèverait si le mécanisme de verrouillage venait à lâcher.

ÉTAPES D'INSTALLATION



Flat Pack Packing

Roof Installation



Floor Installation

Wall Installation

Expandable House Finished

Emballage à plat

Pose du toit

Pose du sol

Pose des murs

Maison déployée

MODÈLES & DIMENSIONS

Maison Container Extensible Double Ailes

Dimensions disponibles selon configuration

N°	Modèle	Déployée (mm)	Repliée (mm)	/40HQ (unités)	Poids (t)	Surface (m ²)	Configuration
1	10ft	L2950×W6300×H2480	L2950×W2200×H2480	4	1,8	18	Espace ouvert
2	20ft	L5900×W6300×H2480	L5900×W2200×H2480	2	3,5	38	1 SDB, 1 cuisine, 2 ch.
3		L5900×W4800×H2480	L5900×W700×H2480	6	2,1	28	Espace ouvert
4	30ft	L9000×W6220×H2480	L9000×W2200×H2480	1	4,5	56	1 SDB, 1 cuisine, 3 ch.
5	40ft	L11800×W6220×H2480	L11800×W2200×H2480	1	5,7	73	2 SDB, 1 cuisine, 3 ch.
6		L11800×W4800×H2480	L11800×W700×H2480	3	4	56	Espace ouvert
7*		L9000×W12440×H2480	L9000×W2200×H2480 ×2	0,5	9	112	Espace ouvert
8*		L11800×W12440×H2480	L11800×W2200×H2480 ×2	0,5	12	146	Espace ouvert

REMARQUE

Le tableau présente les dimensions standard. Nos maisons extensibles peuvent être assemblées en toutes combinaisons (avant-arrière, côte-à-côte, vertical R+1) selon vos besoins. Pour plus d'informations, contactez notre équipe commerciale.

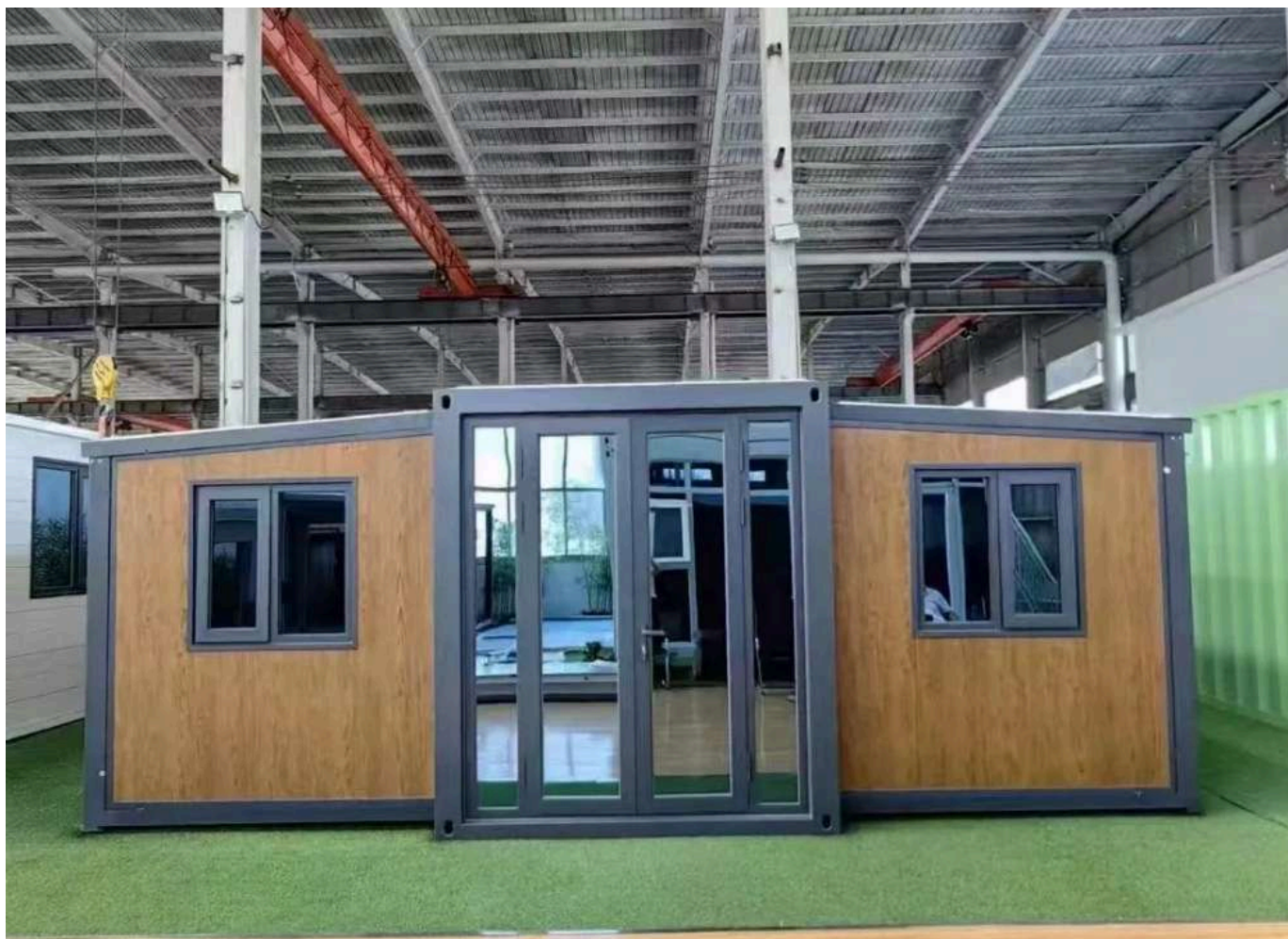
MODÈLE 20 PIEDS — BASIC

Le choix le plus économique

Le modèle de base de la maison extensible 20 pieds est équipé de panneaux sandwich EPS galvanisés peints (économiques) pour les murs, d'un sol PVC, d'une cuisine et d'une salle de bain séparée sec/humide.

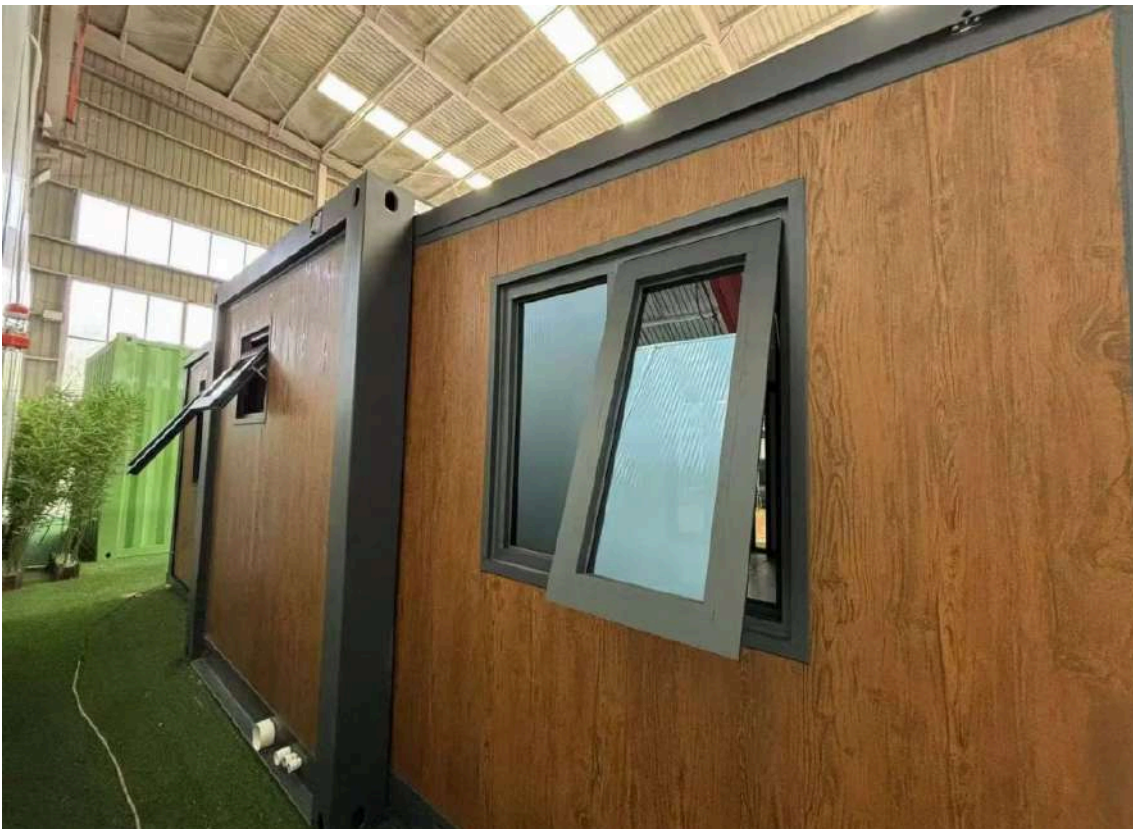
La configuration est entièrement personnalisable selon vos besoins.

Le système de suspension haute qualité supporte plusieurs déplacements, ce qui rend ce modèle idéal pour l'habitat temporaire, les abris mobiles et l'aide d'urgence en cas de sinistre.



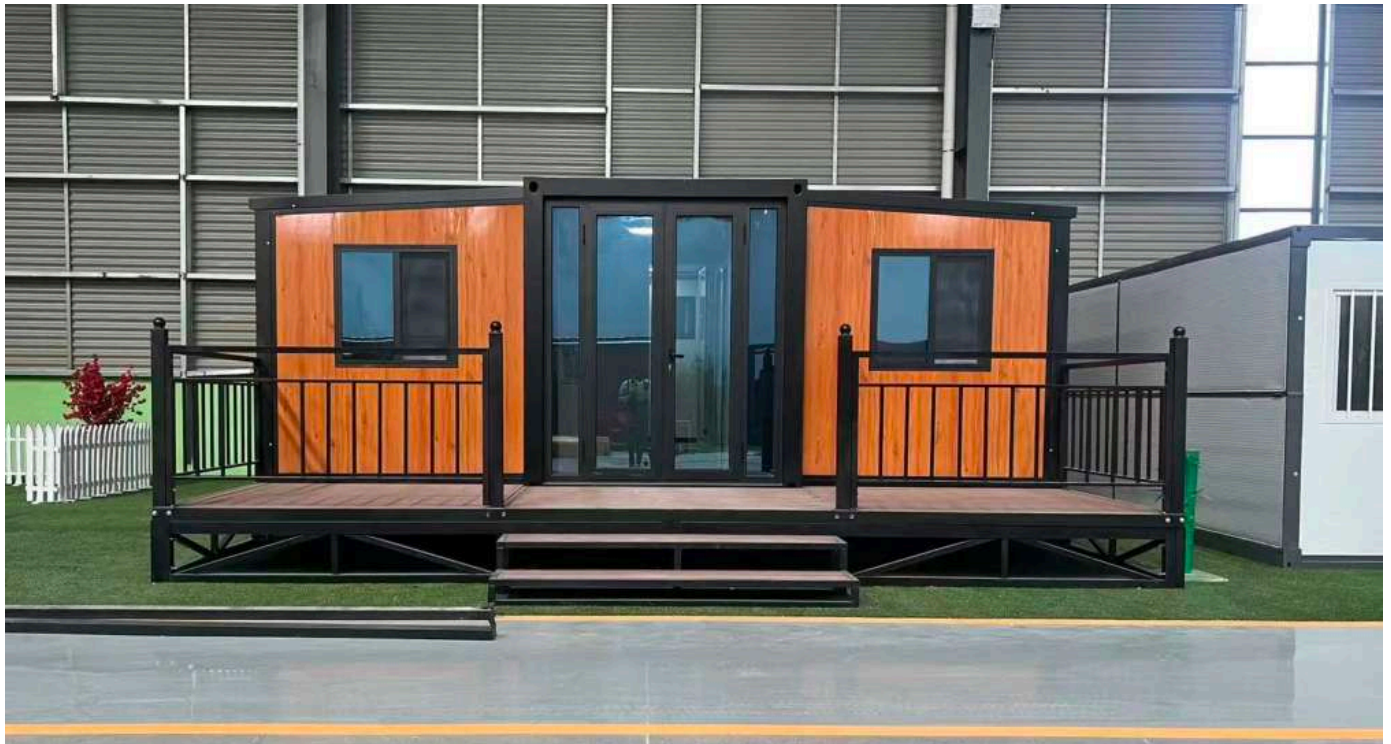
Modèle 20 pieds Basic

Le choix le plus économique



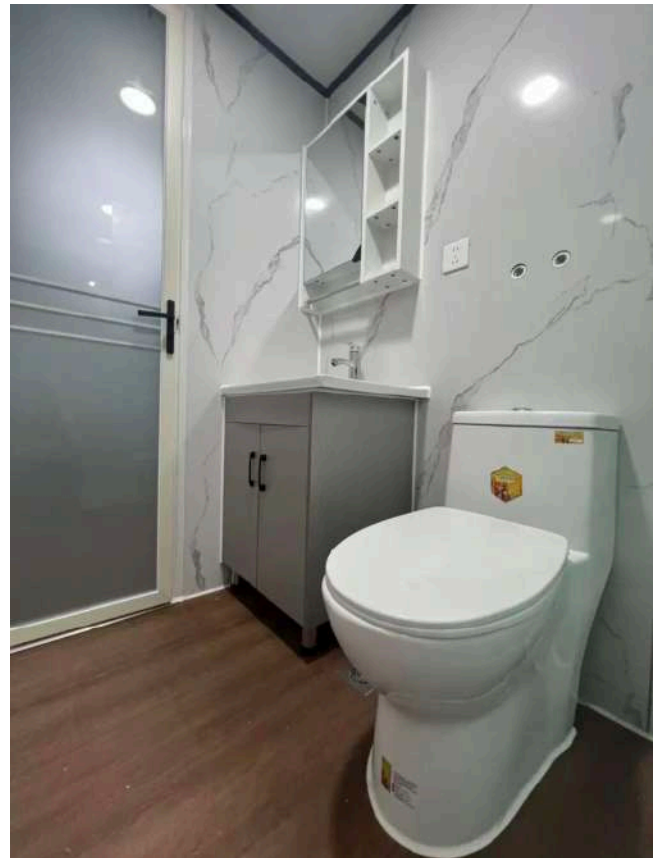
Modèle 20 pieds Basic

Le choix le plus économique



Modèle 20 pieds Basic

Intérieurs aménagés



Modèle 20 pieds Basic

Choix des finitions



Choix des panneaux muraux



A01



A02



A03



A04

Choix du revêtement de sol PVC



B01



B02



B03



B04

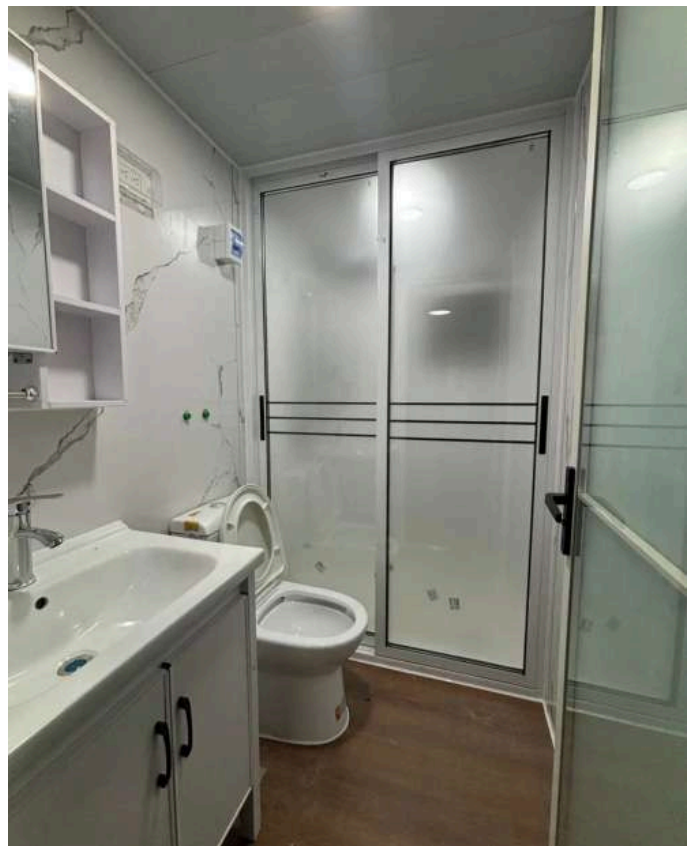
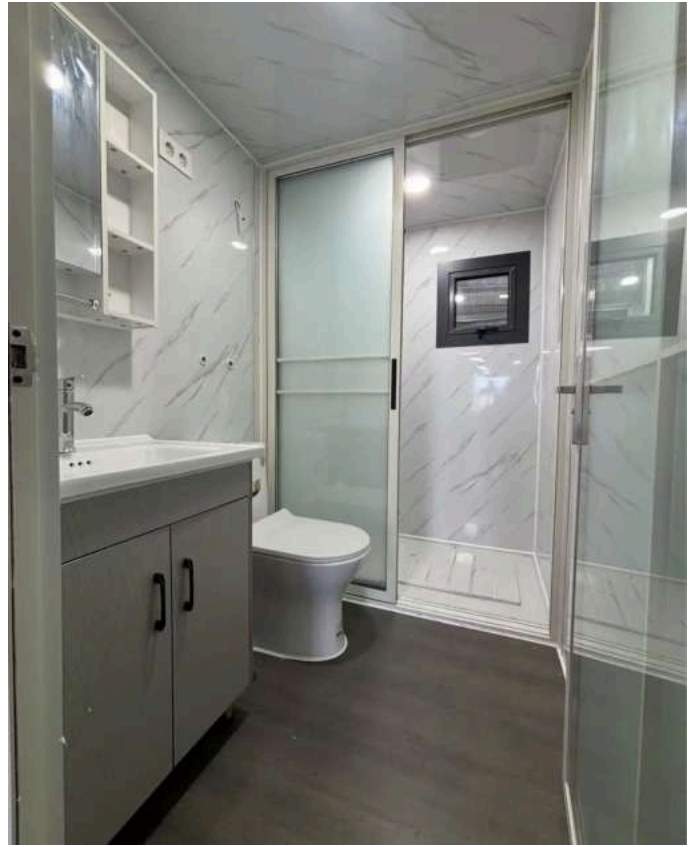
Modèle 20 pieds Basic

Variantes de finition extérieure



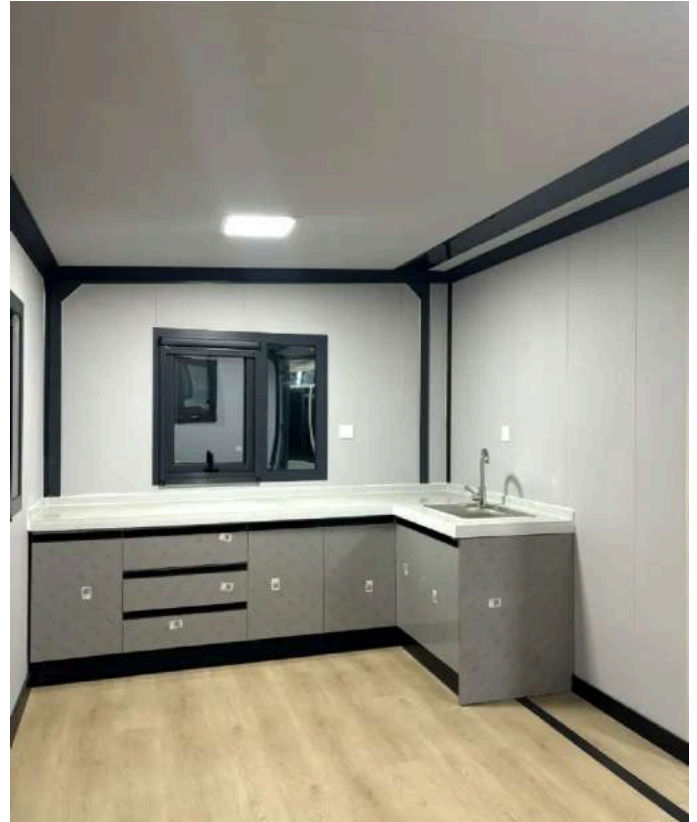
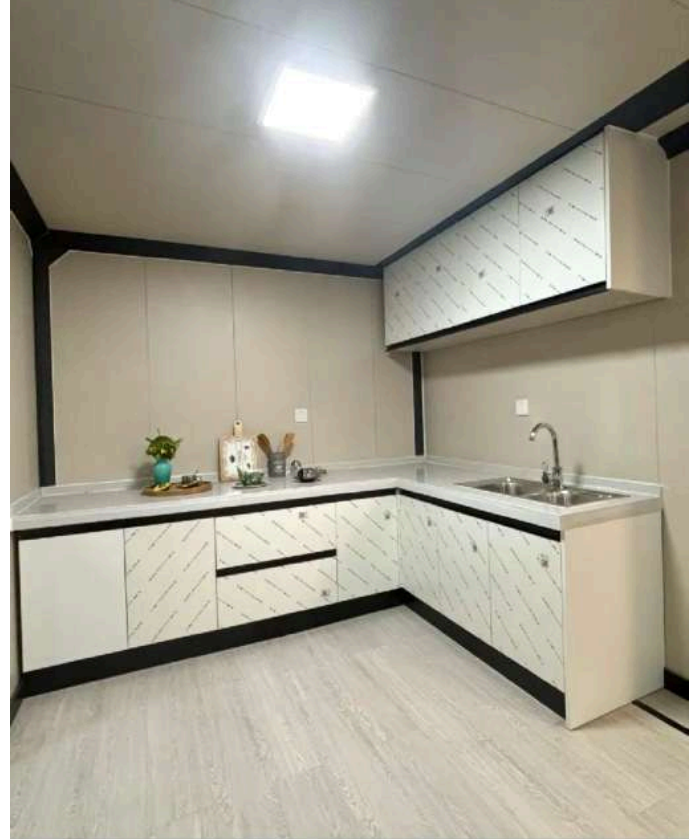
Modèle 20 pieds Basic

Le choix le plus économique



Modèle 20 pieds Basic

Le choix le plus économique



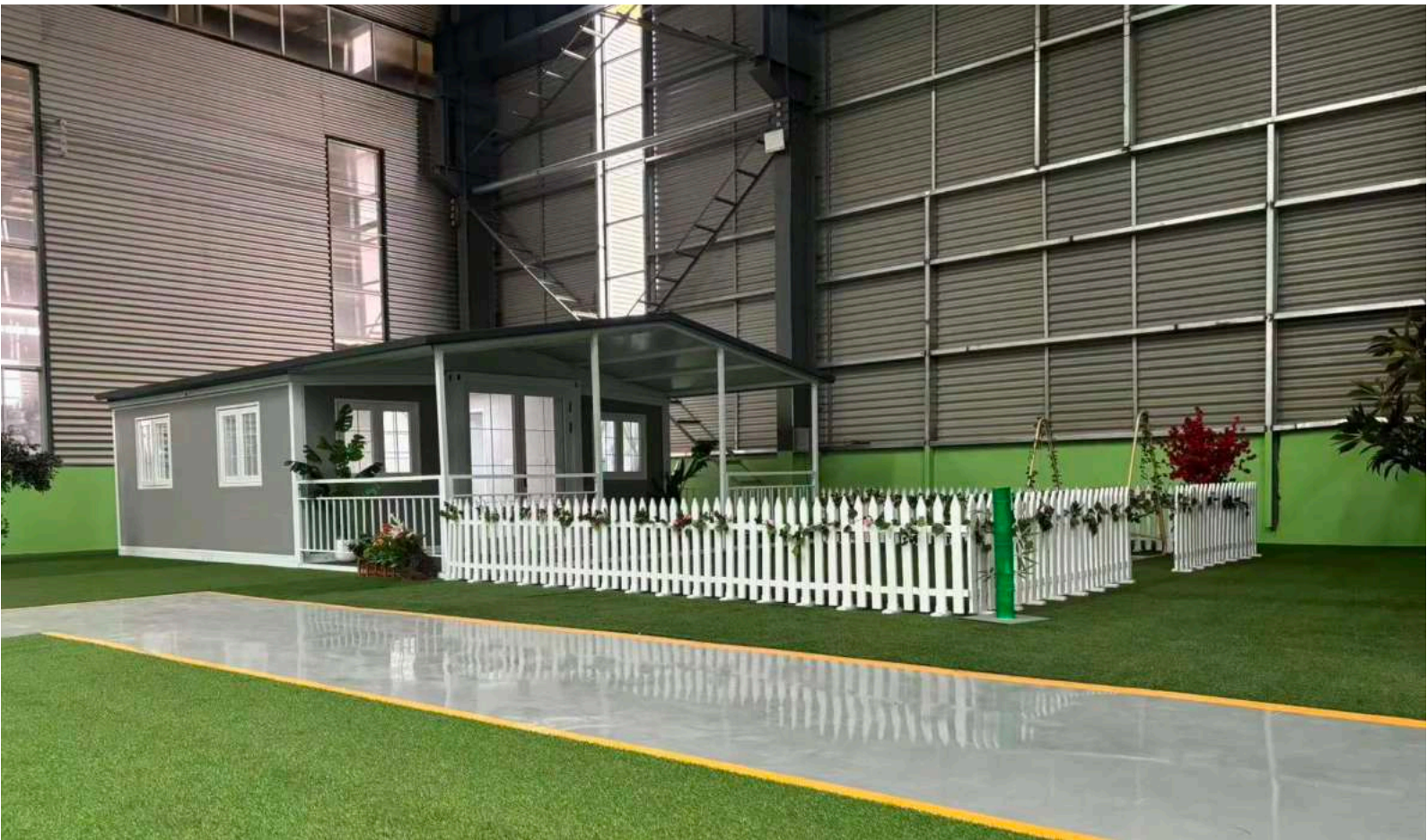
20 pieds Évolué

La version évoluée de la maison extensible 20 pieds reprend le modèle de base avec l'ajout de panneaux extérieurs métalliques sculptés ou de panneaux intérieurs en fibre de bambou. Le revêtement de sol est en SPC plus robuste et durable. L'intérieur est rehaussé d'accessoires décoratifs et chaque détail a été affiné. Ce modèle évolué convient pour hôtel, maison d'hôtes ou espace de loisirs familial.



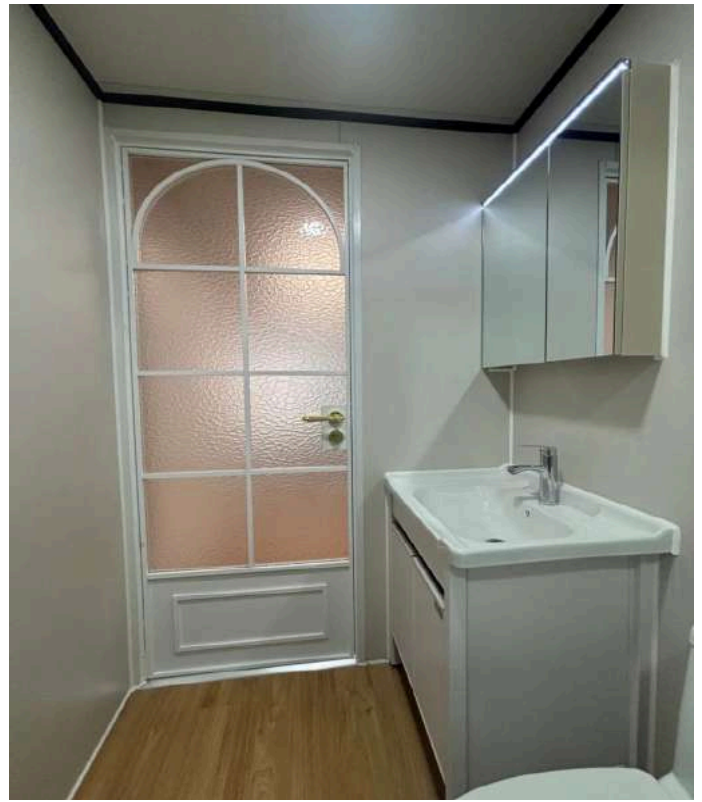
Présentation de cas







Présentation de cas



Modèle 20 pieds Évolué

Choix des panneaux extérieurs métalliques



GM-16-大山木



GM-17-黄鸡翅木



GM-52-浅棕砂中直沟



GM-53-古墙灰中直沟



GM-18-红鸡翅木



GM-19-双色柚木



GM-54-米黄中直沟



GM-55-大山木中直沟



GM-86-松木节



GM-87-红鸡翅木



GM-34-黑白芝麻点



GM-35-黑白大理石



GM-88-浅灰



GM-89-古墙灰



GM-36-红枫大理石



GM-37-黄金麻石

Choix de revêtement de sol SPC



7005



7009



8006



8008

Modèle 20 pieds Évolué

Choix des panneaux muraux intérieurs cristal carbone

008 | 肤感系列
肤感香芋

009 | 肤感系列
肤感奶茶

072 | 木纹系列
南木

073 | 木纹系列
北木

132 | 皮纹系列
爱马仕米啡

133 | 皮纹系
爱马仕米啡

140 | 大理石系列
哑光鱼肚白

141 | 大

144 | 大理石系列
星际天空黑

145 | 大理
深海

134 | 皮纹系列
爱马仕橙

135 | 大理石系
潘多拉

106 | 布纹系列
国锦

107 | 布纹系
东锦

008 | 肤感系列
肤感香芋

009 | 肤感系列
肤感奶茶

018 | 肤感系列
肤感抹茶

019 | 肤
肤

Présentation de cas



C001



C002



C003



C004



C005



C006

Présentation de cas



C007



C008



C009



C010



C011



C012

Présentation de cas



C007



C008



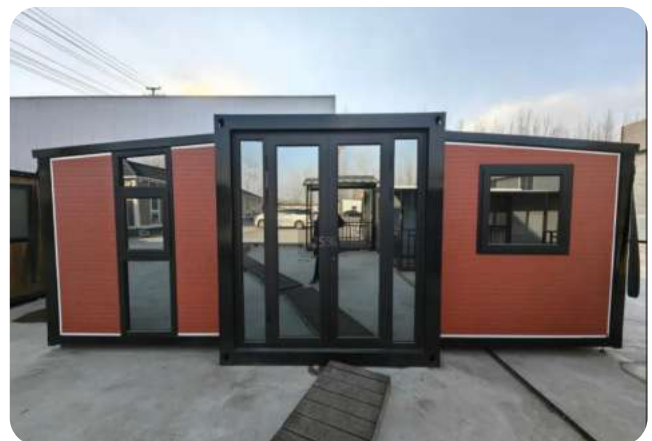
C009



C010



C011



C012

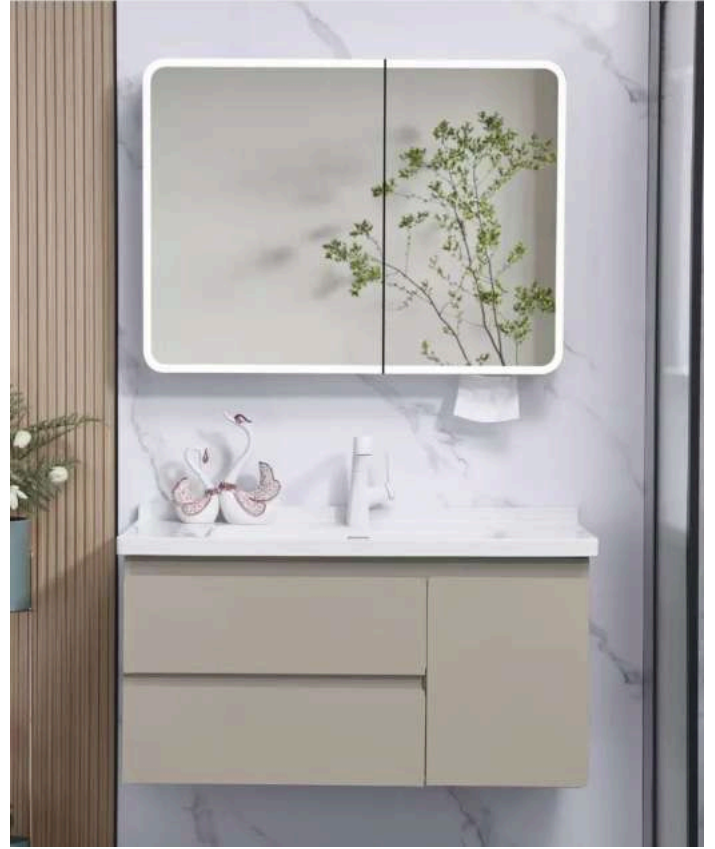
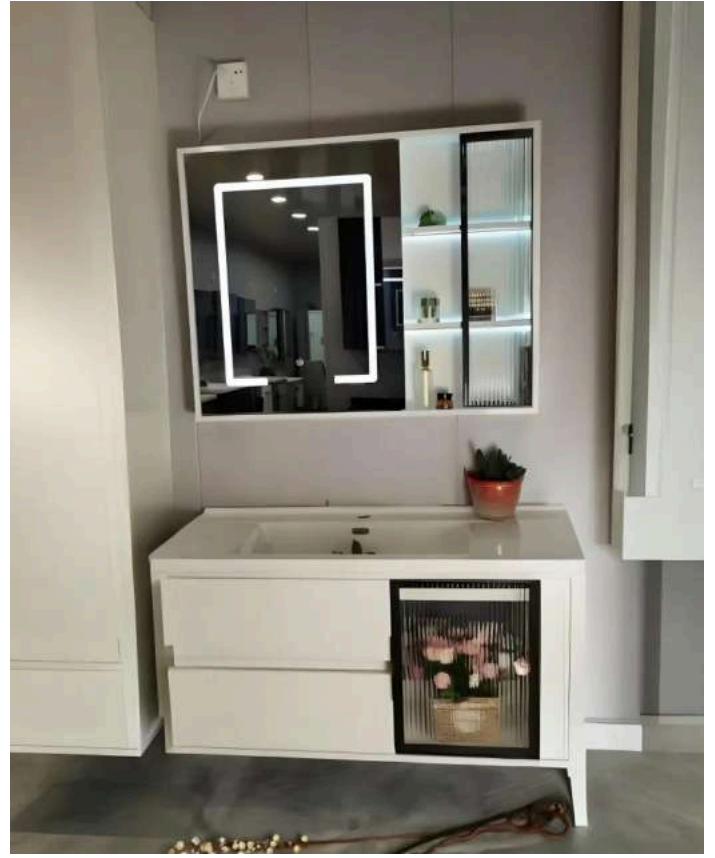
Modèle 20 pieds Évolué



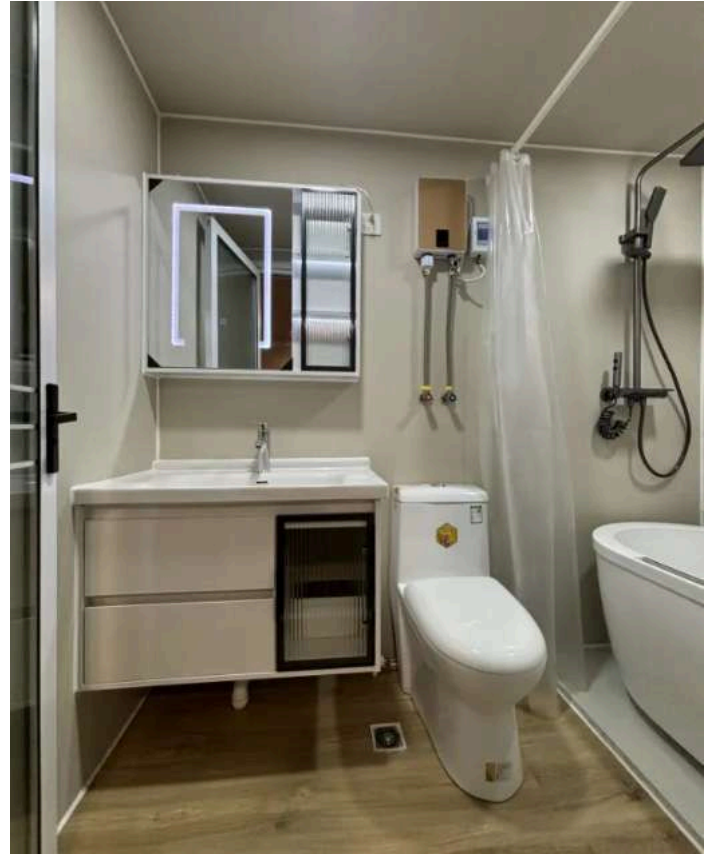
Modèle 20 pieds Évolué



Modèle 20 pieds Évolué



Modèle 20 pieds Évolué



Modèle 20 pieds Évolué

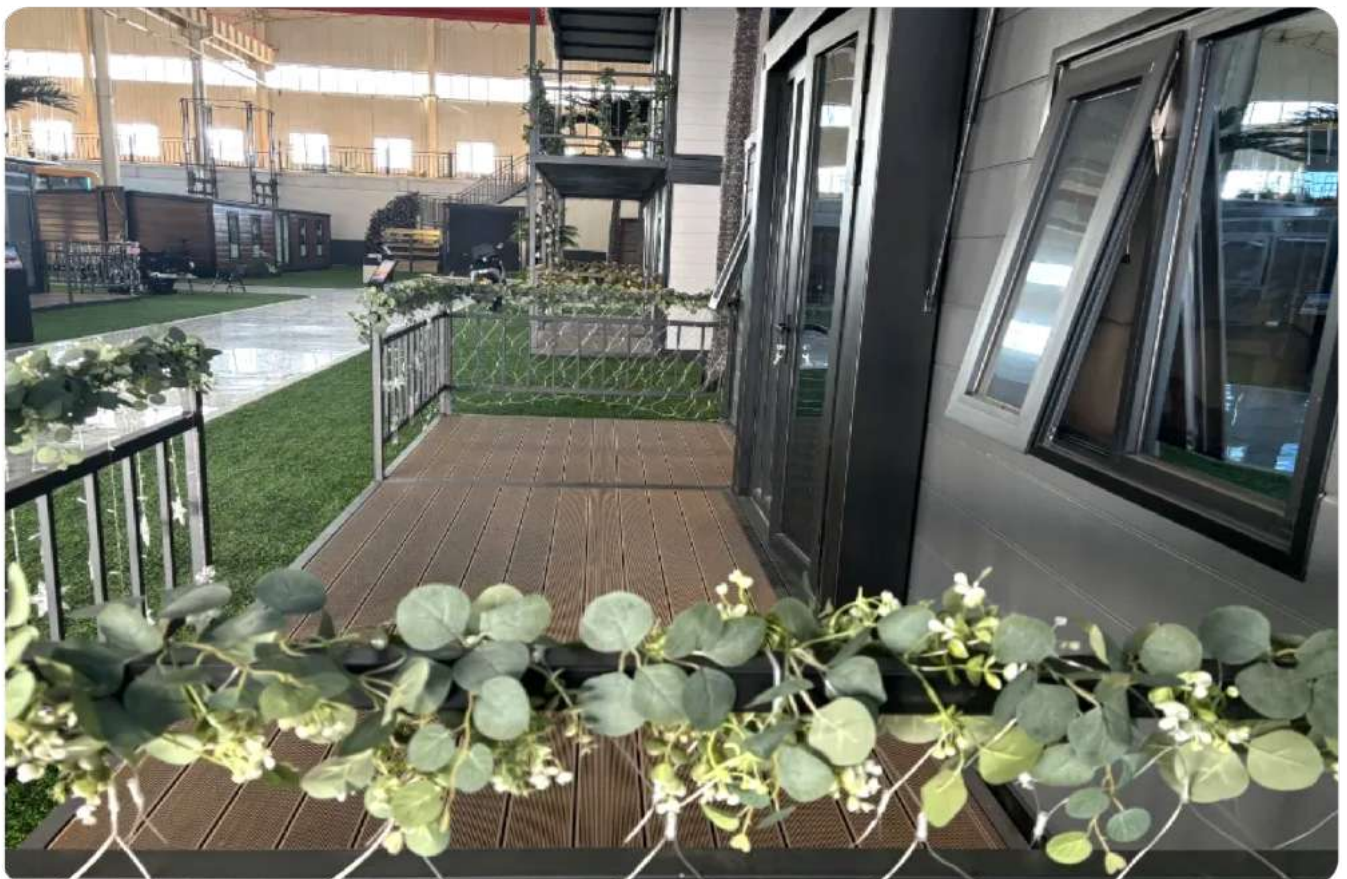


Avec toit en pente et terrasse

L'ajout d'un toit en pente supplémentaire au-dessus de la maison extensible et d'une terrasse devant la porte offre une couche de protection en plus, ombrage la maison et prolonge sa durée de vie. Cela agrandit aussi la surface habitable en ajoutant un espace de loisirs, rendant la maison plus fonctionnelle et polyvalente.



Avec terrasse



Avec toit en pente et terrasse



Avec toit en pente et terrasse



Avec toit en pente et terrasse



Avec toit en pente et terrasse



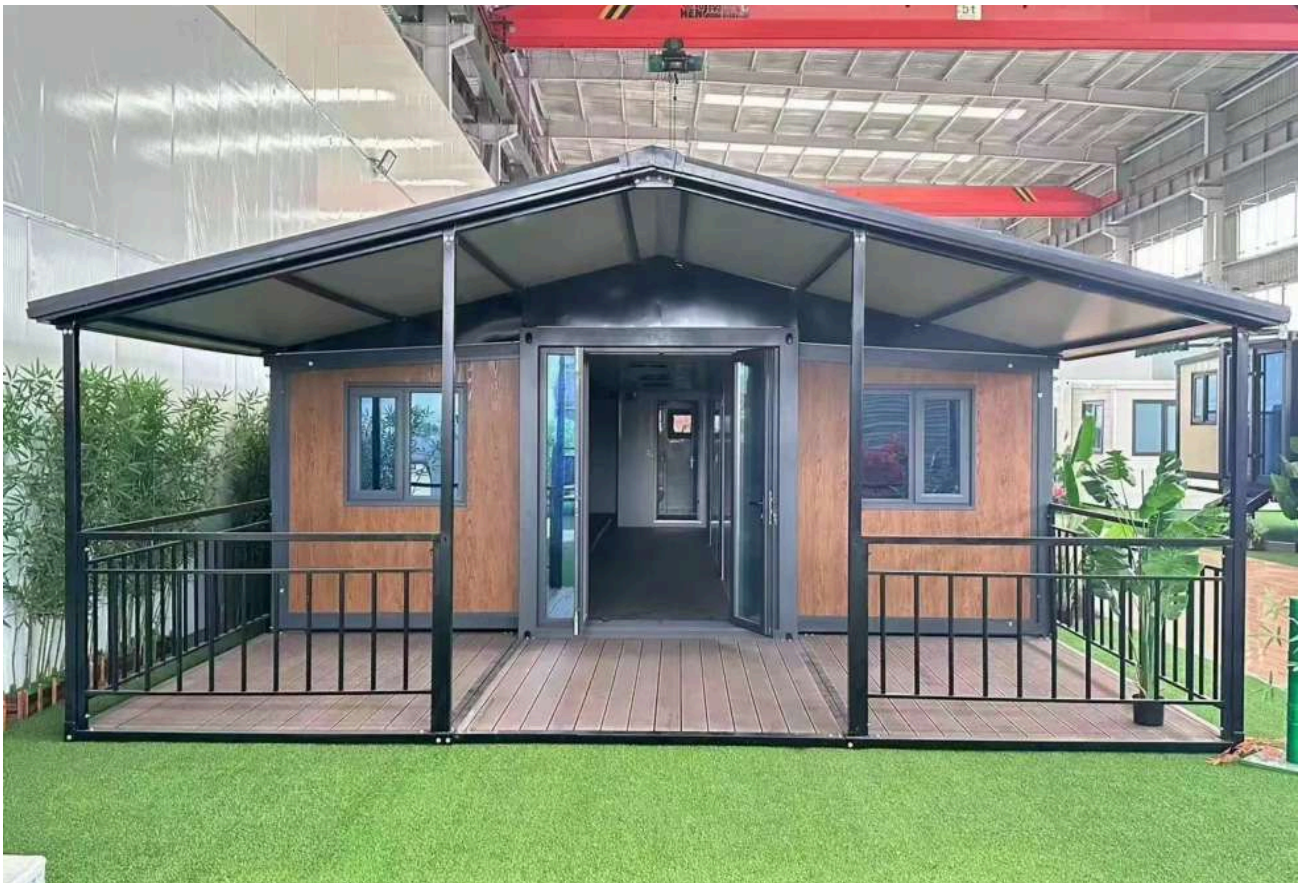
Avec toit en pente et terrasse



Avec toit en pente et terrasse



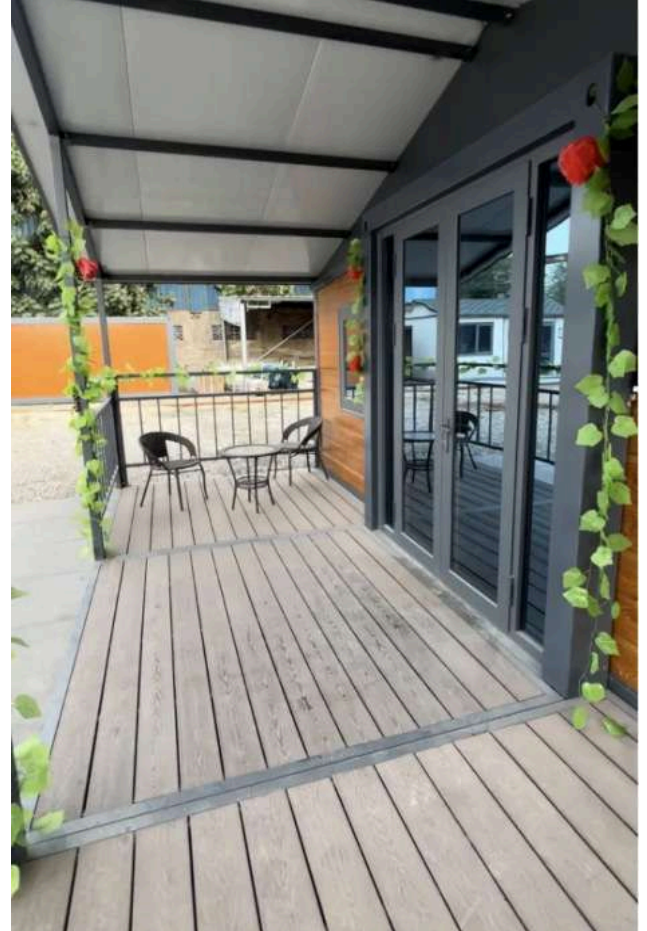
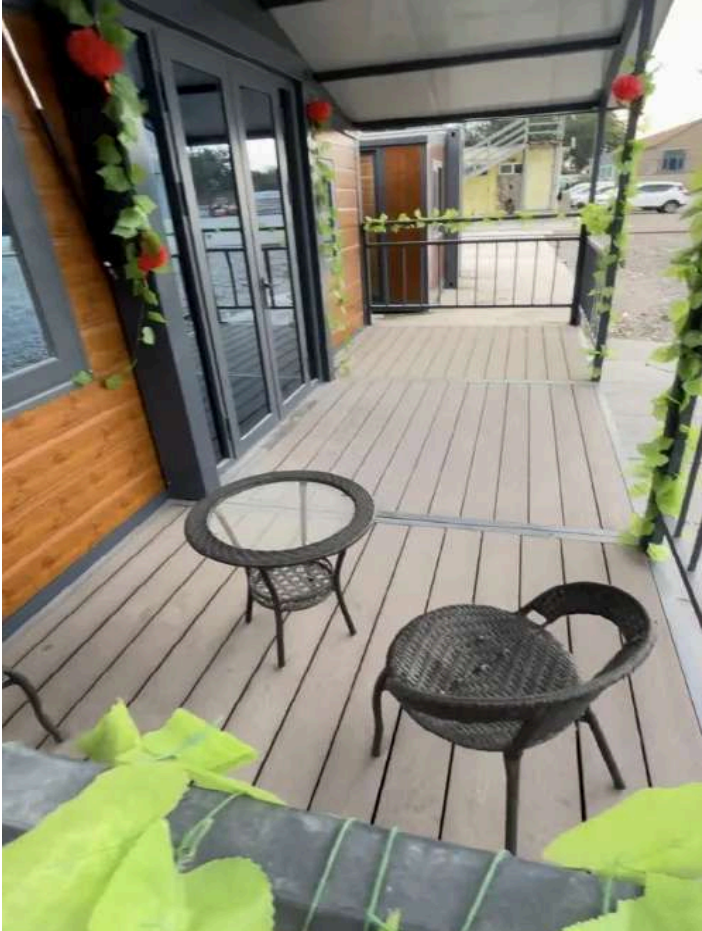
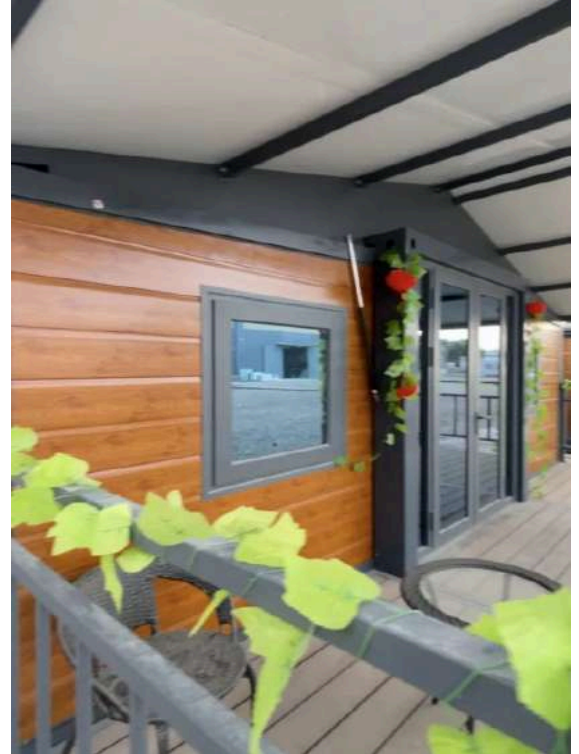
Avec toit en pente et terrasse



Avec toit en pente et terrasse

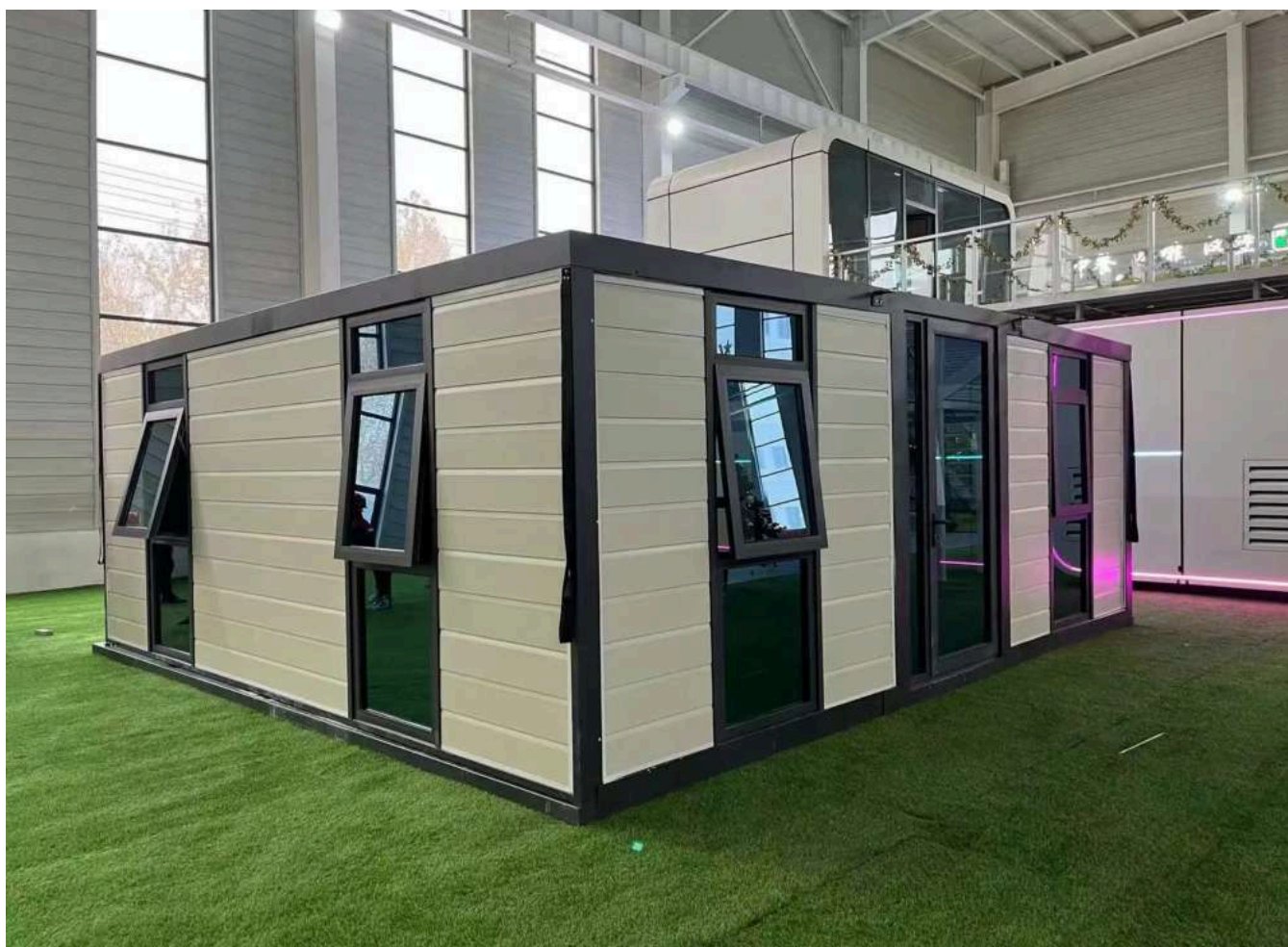


Avec toit en pente et terrasse

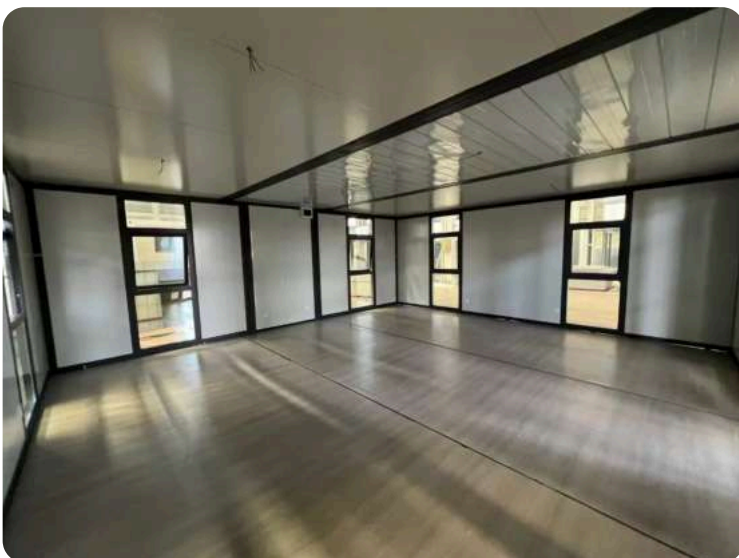


20 pieds toit plat

Cette maison extensible classique à toit plat offre un intérieur plus spacieux que les toits en pente traditionnels. Entourée de fenêtres du sol au plafond, elle dégage une esthétique moderne et améliore la luminosité intérieure. Cette conception convient comme salle de formation, bureau ou salle d'activité. De plus, le toit plat la rend idéale pour une structure à deux étages.

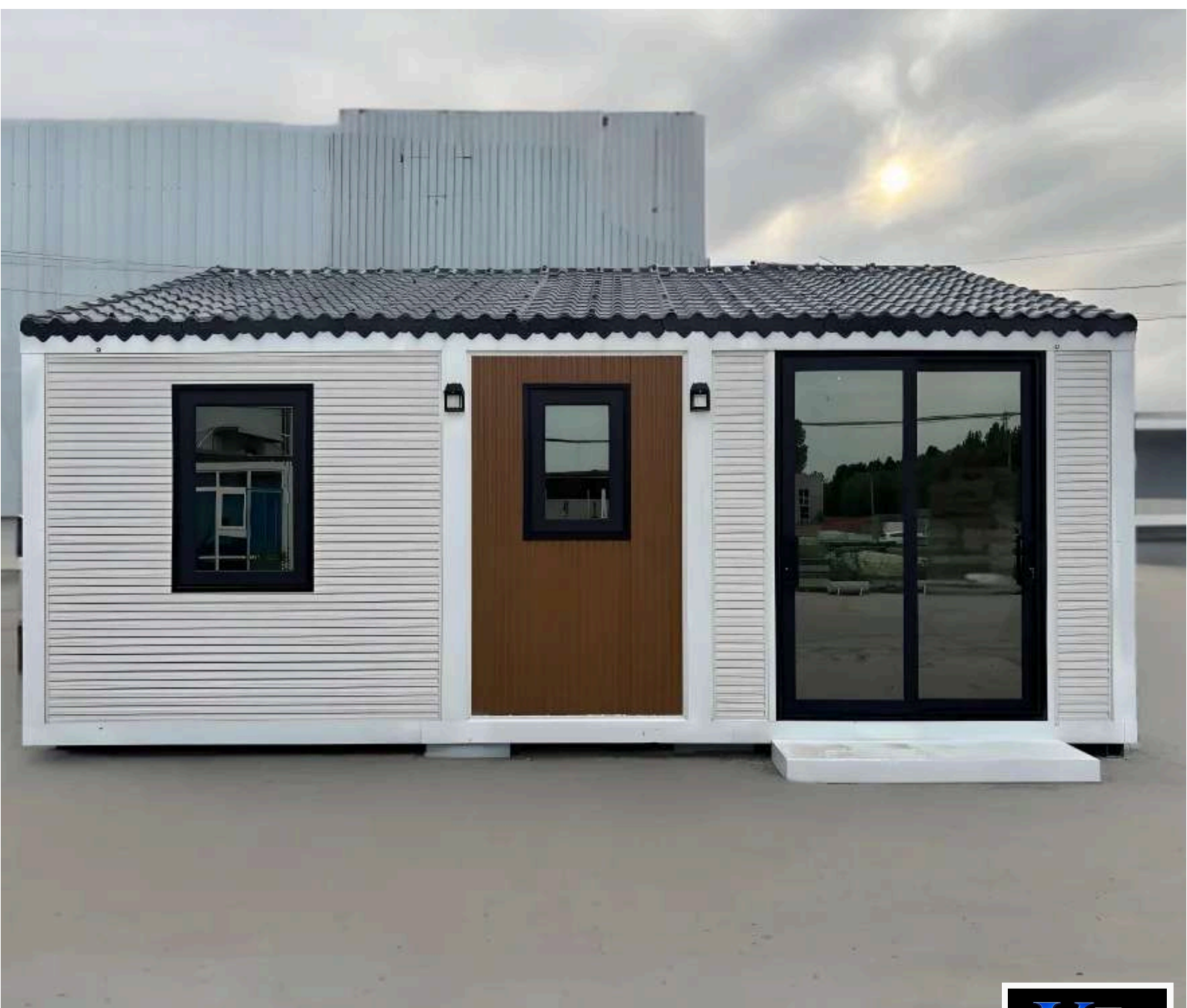


20 pieds toit plat



20 pieds Toit plat

Cette maison extensible à toit plat combine la beauté rustique du style chinois avec l'élégance minimaliste du design nordique. Les panneaux extérieurs en métal embossé présentent un contraste saisissant entre le Blanc et le Brun Grande Muraille, très apprécié des jeunes. Le toit est orné de tuiles en résine traditionnelle chinoise, qui améliorent l'étanchéité et l'esthétique. Conception parfaite pour hôtel, maison d'hôtes ou espace de loisirs familial.



20 pieds toit plat



Présentation de cas



Présentation de cas



Avec remorque

Toute maison container extensible peut être personnalisée avec un châssis de remorque dédié. Cela améliore la mobilité, éliminant le besoin d'équipement de levage ou de transport supplémentaire ; une remorque ou un camion standard peut facilement la tracter. Elle peut être rapidement déployée dans les zones aux besoins urgents. Dans certains pays, le châssis de remorque répond à des exigences légales.



Avec remorque

Les remorques peuvent être facilement attachées ou détachées à tout moment, offrant grande mobilité et flexibilité, rendant le transport plus libre et efficace. Elles peuvent être conçues selon différents tonnages et structures selon les domaines d'application et besoins fonctionnels.



20 pieds Small-700

Le châssis peut être personnalisé pour divers besoins de construction tels que le déploiement de projets et les opérations de secours d'urgence (séismes).



20 pieds Small 700



20 pieds Small 700



20 pieds Small 700



20 pieds Small 700



Étapes d'installation



ÉTAPE 01



ÉTAPE 02



ÉTAPE 03



ÉTAPE 04



ÉTAPE 05



ÉTAPE 06

30 pieds Évolué

Le modèle mesure 9000mm x 6220mm x 2480mm pour une surface de 56 m². Un container peut accueillir une unité. Convient à divers usages : habitat temporaire, bureau, hôtellerie ou tourisme.



30 pieds Évolué



30 pieds Évolué



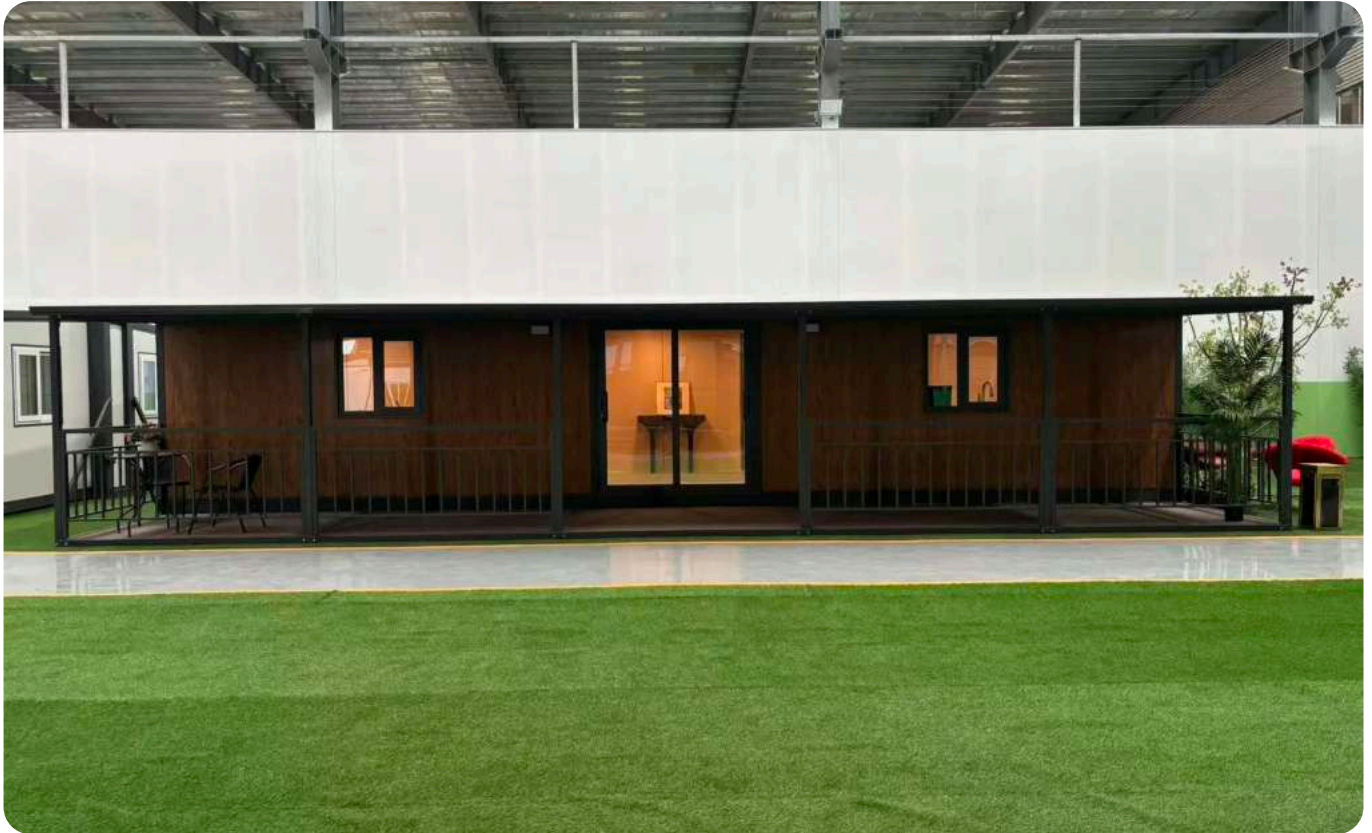
30 pieds Évolué



30 pieds Évolué



40 pieds Haut de Gamme



Modèle 40 pieds Évolué



40 pieds Small-700

Le châssis peut être personnalisé pour divers besoins : déploiement de projets et opérations de secours d'urgence.



40 pieds Small-700

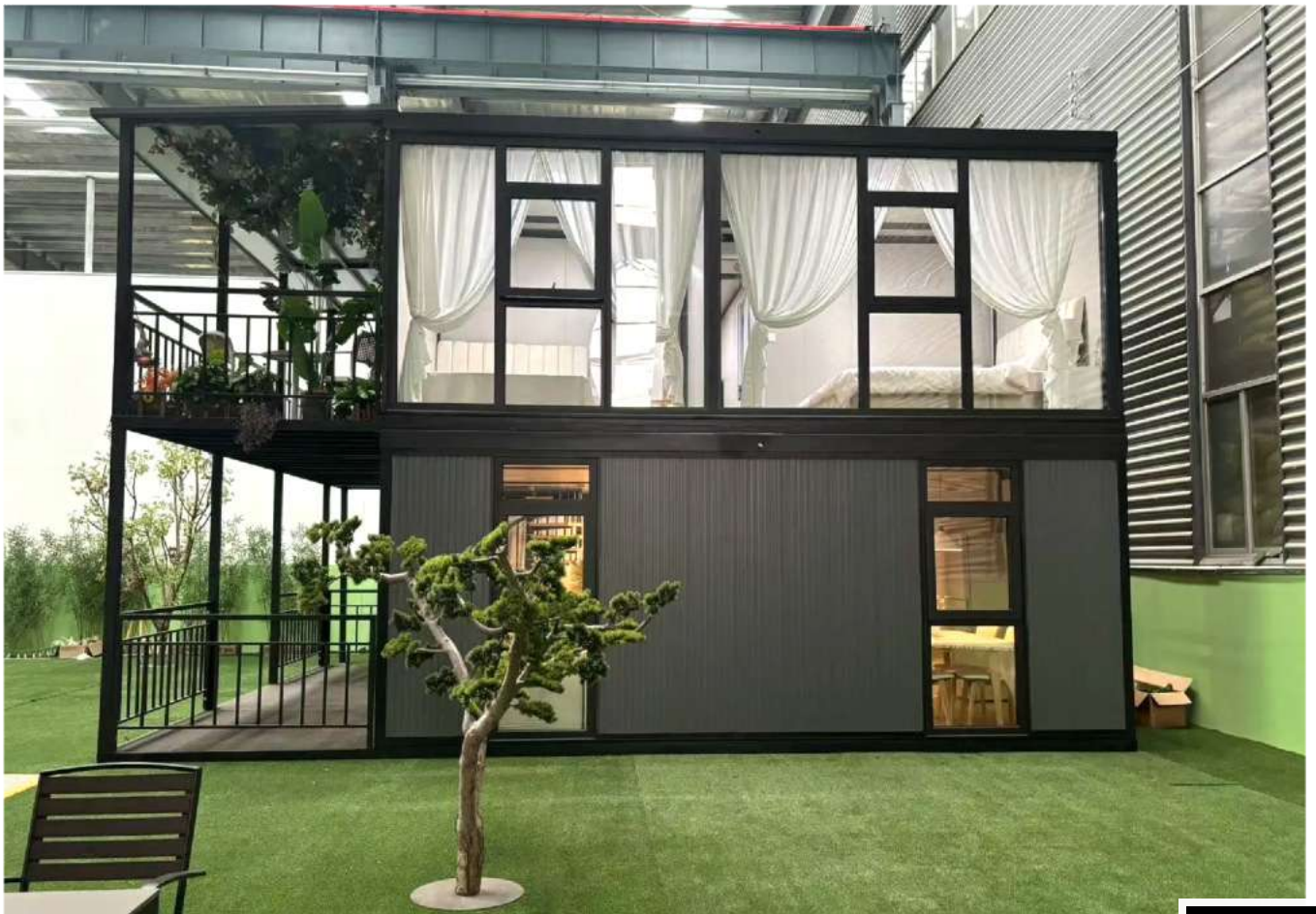


Villa 2 étages 20 pieds

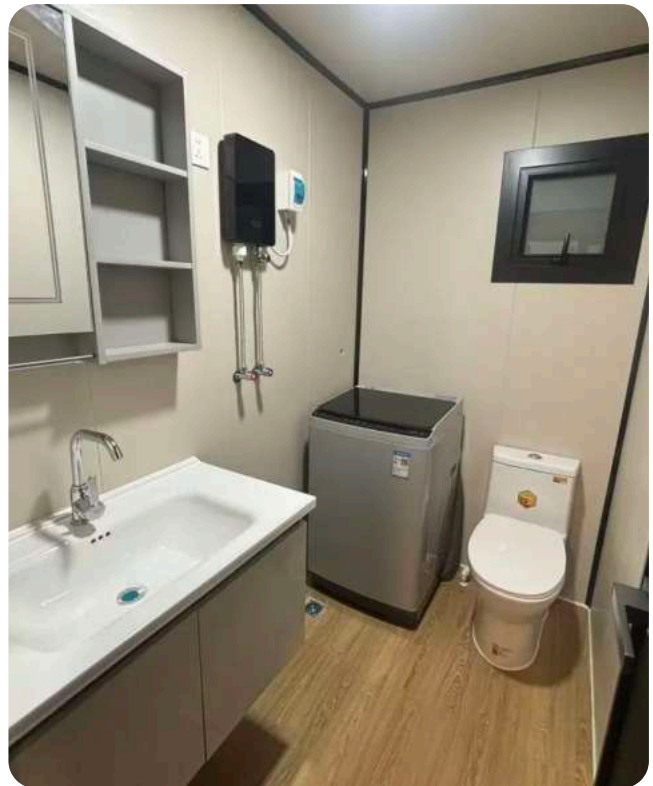
Cette villa 2 étages unique est composée de deux containers de 40 m² chacun, avec une terrasse de 13 m² à chaque niveau, conjuguant confort et élégance. Le rez-de-chaussée comprend salon, cuisine, salle de bain commune et coin repas, idéal pour recevoir. L'étage propose un espace détente, trois chambres et une salle de bain avec zones sèche et humide séparées. Façade avec mur rideau moderne, intérieur de style rustique-luxe (« wabi-sabi »), atmosphère chaleureuse et haut de gamme. L'aspect extérieur peut être personnalisé selon vos préférences.



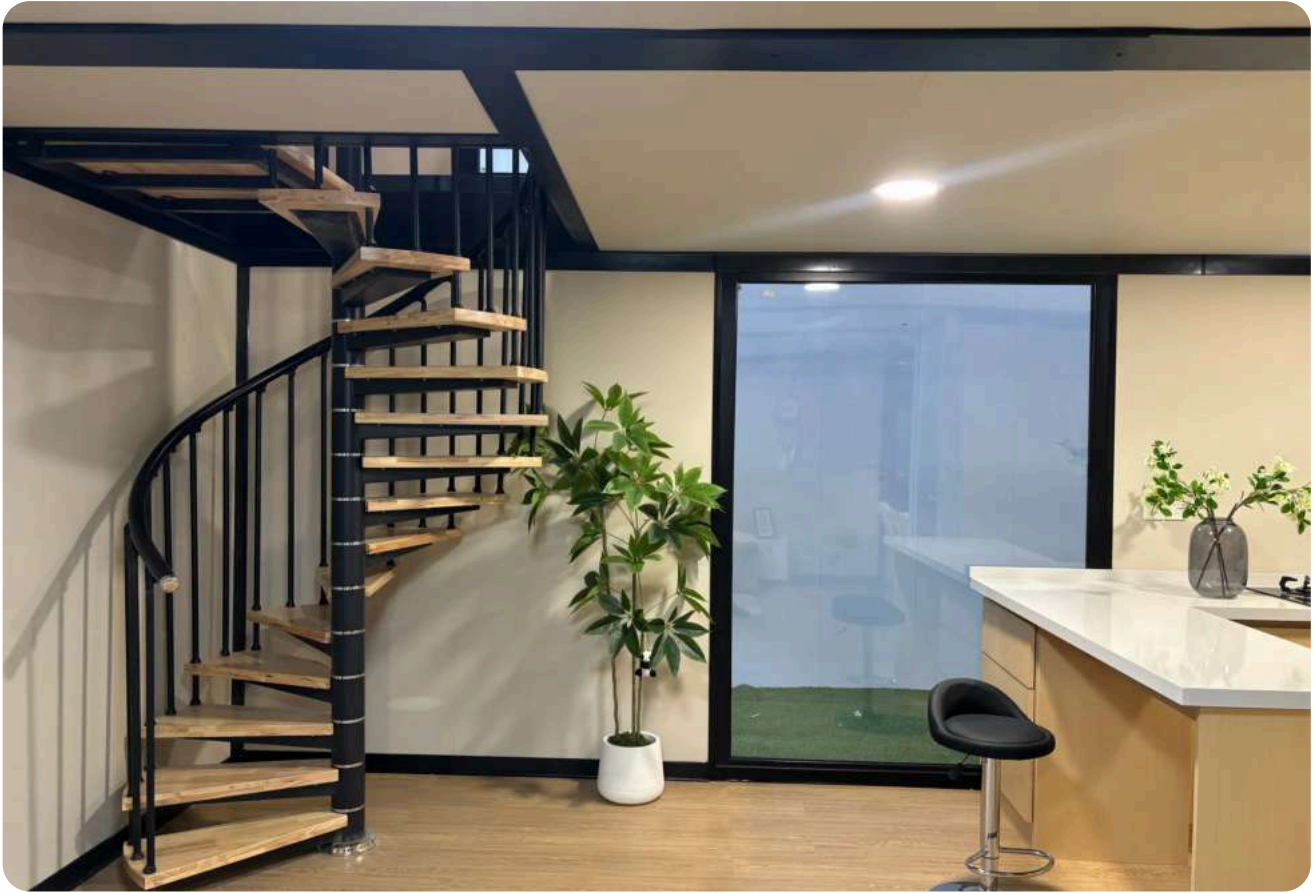
Villa 2 étages 20 pieds



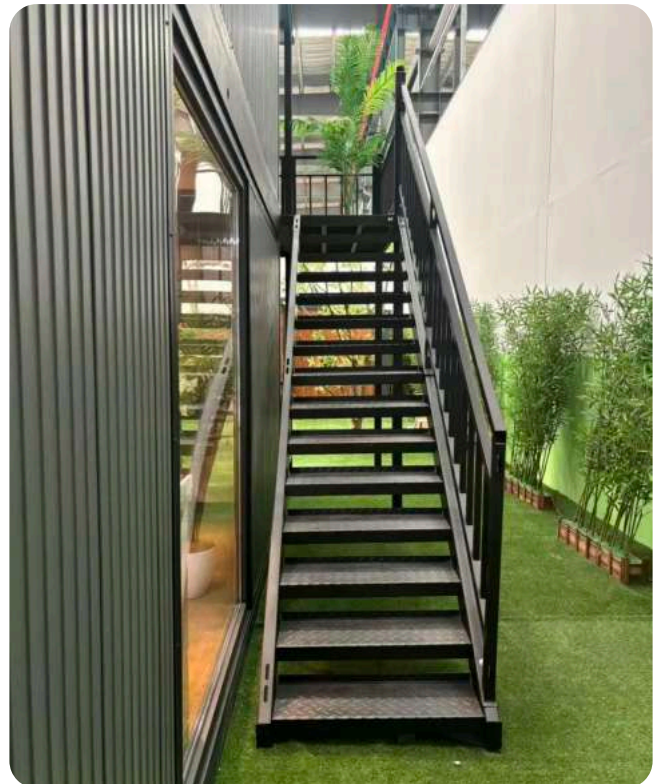
Villa 2 étages 20 pieds



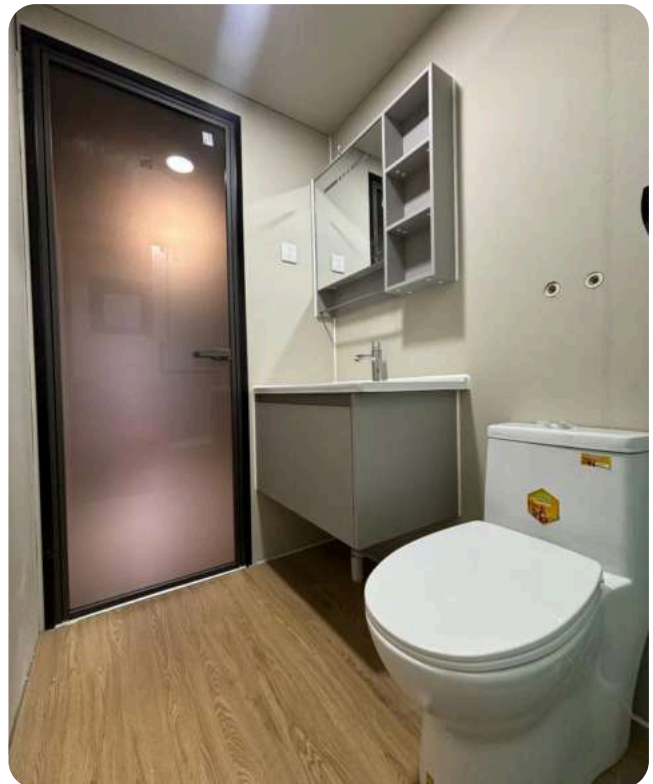
Villa 2 étages 20 pieds



Villa 2 étages 20 pieds



Villa 2 étages 20 pieds



Villa 2 étages 20 pieds

Cette mini-villa 2 étages, 38 m² par niveau, est une maison container extensible 20 pieds avec toit en pente, terrasse et escalier — très élégante. Elle se charge facilement dans un seul container 40HQ, idéale pour le transport maritime. Réseaux (eau, électricité, évacuation) pré-installés en usine. De la commande à la livraison : 20 jours.

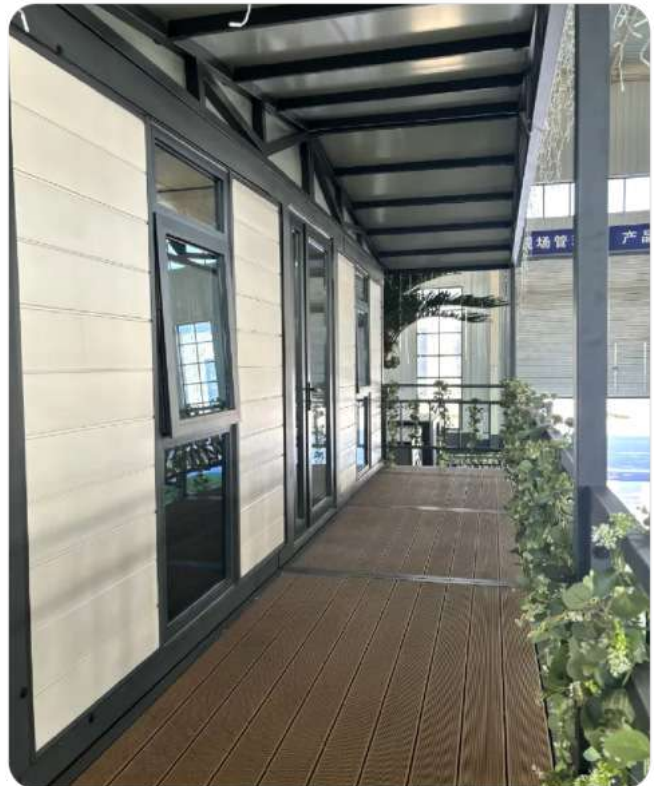
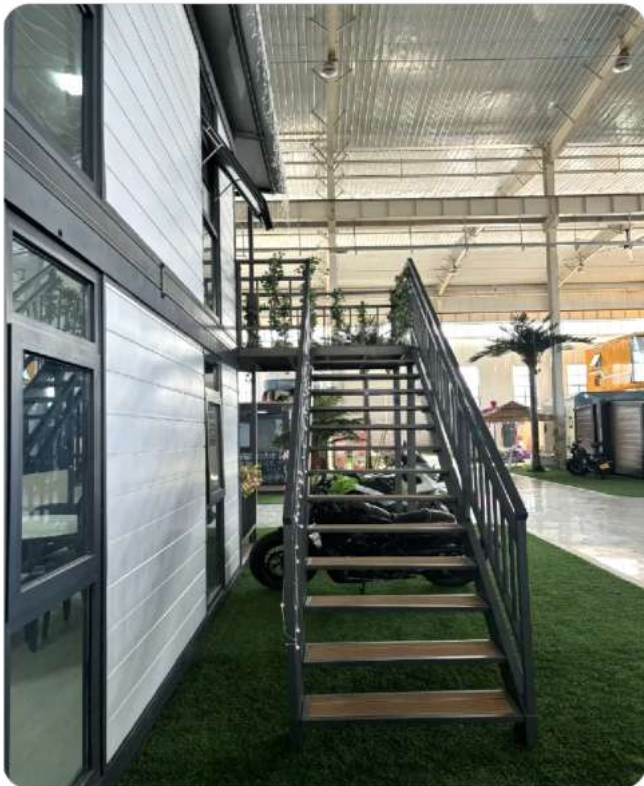


Villa 2 étages 20 pieds

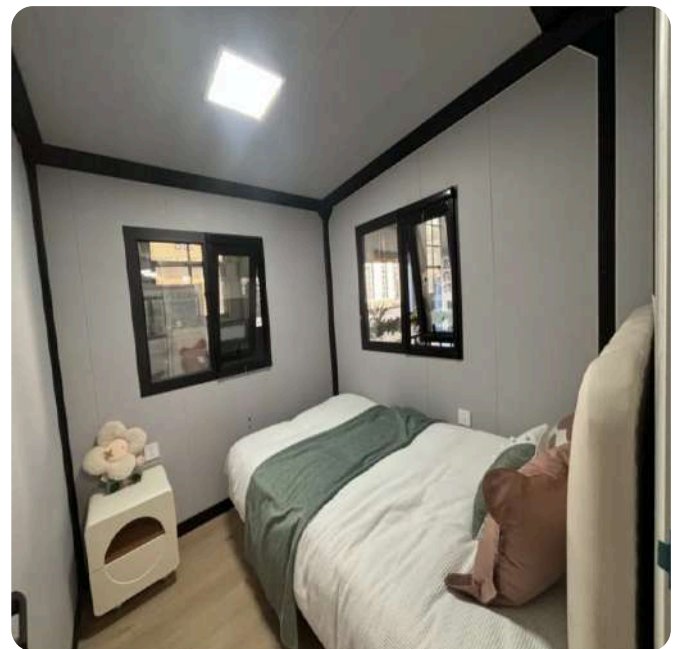


Cette mini-villa 2 étages, 38 m² par niveau, est une maison container extensible 20 pieds avec toit en pente, terrasse et escalier. Charge facilement dans un seul container 40HQ. Réseaux pré-installés en usine. De la commande à la livraison : 20 jours.

Villa 2 étages 20 pieds



Villa 2 étages 20 pieds



Villa 2 étages 20 pieds



Villa 2 étages 20 pieds

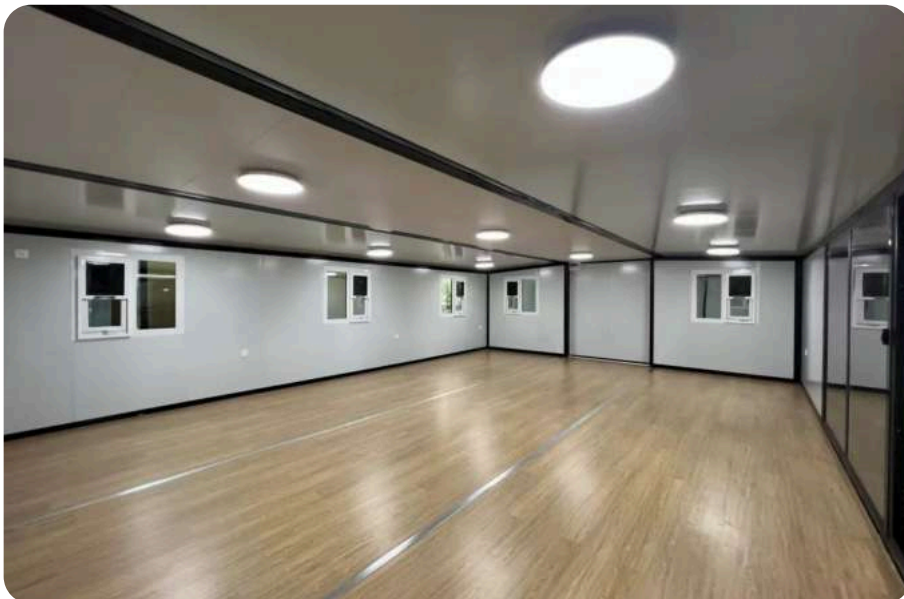
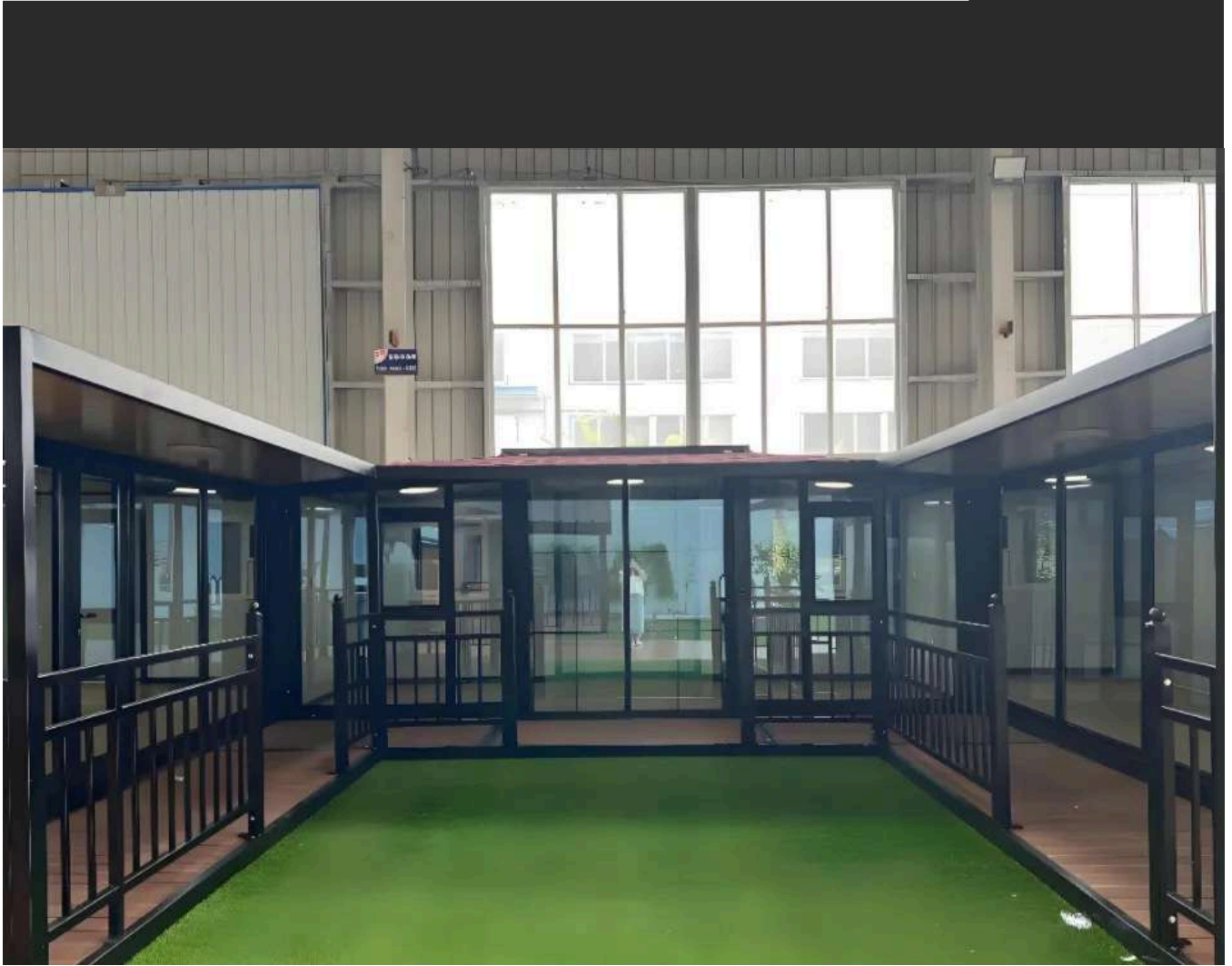
Cette mini-villa 2 étages, 38 m² par niveau, est une maison container extensible 20 pieds avec toit en pente, terrasse et escalier. Charge facilement dans un seul container 40HQ. Réseaux pré-installés en usine. De la commande à la livraison : 20 jours.



Villa 2 étages 20 pieds



Systemes modulaires (assemblage)



Conception unique inspirée du Sanheyuan chinois traditionnel : trois containers modulaires extensibles reliés entre eux, formant un espace de vie et de loisirs.

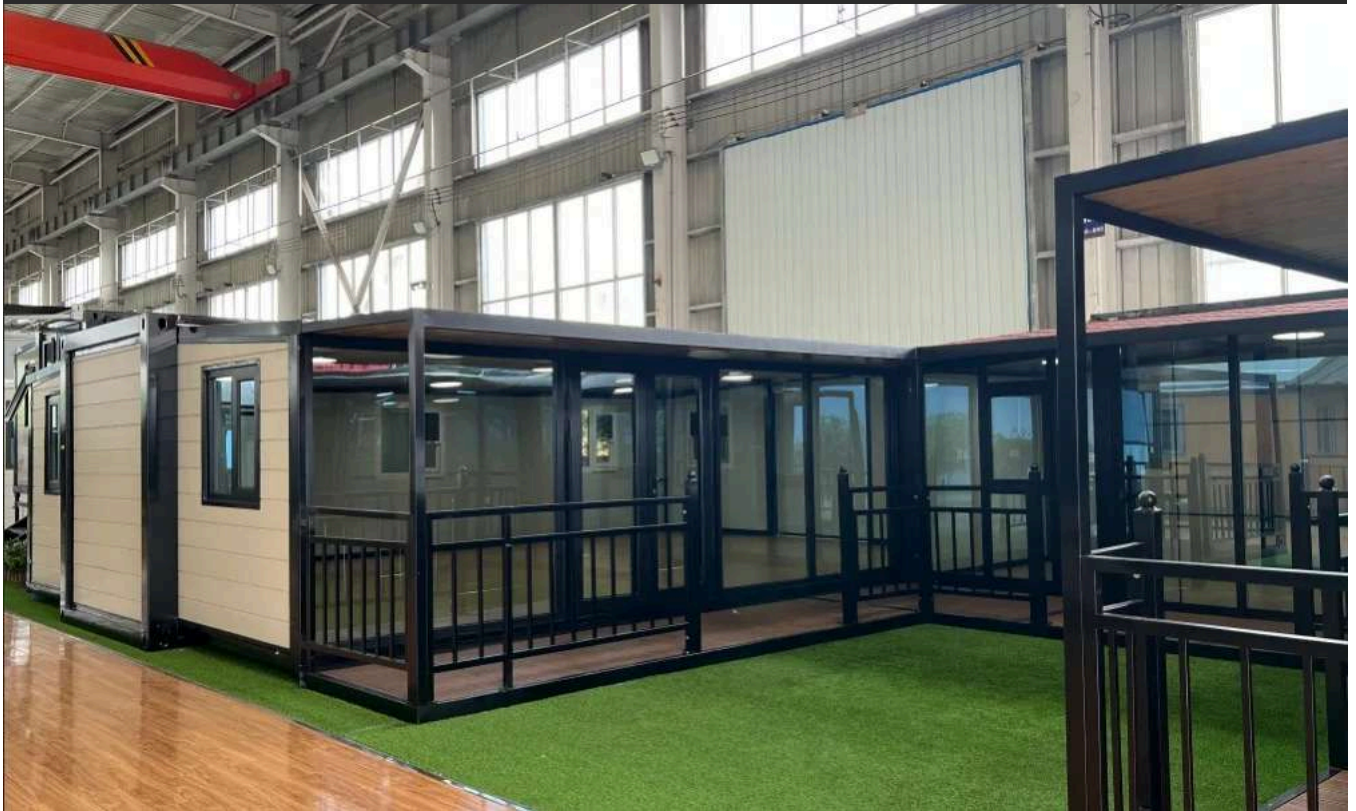
Systemes modulaires (assemblage)

L'unit  de droite (30 pieds  galement) : 9000 mm x 6220 mm x 2480 mm. Abrite les chambres : 3 chambres et 1 salle de bain avec zones s che/humide s par es.



Systemes modulaires (assemblage)

Les trois maisons sont organiquement reliées par des couloirs interconnectés favorisant les échanges. Polyvalent : loisirs familiaux, maisons d'hôtes, hôtels, espaces événementiels. Illustre les possibilités infinies de l'habitat extensible.



Systemes modulaires (assemblage)

Salles de formation, bureaux, espaces eventementiels, et plus encore.



Conception anti-cyclone

Tôle d'acier galvanisé, hauteur d'onde 40 mm, isolation EPS interne 60 mm. Verre trempé : excellente résistance au vent. Conception complète d'éléments anti-vent. Répond aux exigences de résistance aux cyclones et ouragans.



Système solaire

Convient à la plupart des foyers — génère jusqu'à 20 kWh par jour.

Composants du système :

- Panneaux solaires : 279 × 1134 × 35 mm, montés sur le toit
- Onduleur / Chargeur : unité murale 8000 W incluse
- Batterie : lithium fer phosphate sur roulettes pour le déplacement
- Utilisation autonome et hybride : fonctionne indépendamment ou se connecte au réseau urbain



Gouttières de récupération d'eau

Gouttières spéciales installées sur le toit et autour de la maison qui collectent et dirigent efficacement l'eau de pluie vers les évacuations, évitant les inondations. Filtres anti-débris. Réutilisation possible pour irrigation ou nettoyage, améliorant l'efficacité hydrique.



Autres modèles disponibles



Autres modèles disponibles



Autres modèles disponibles



Autres modèles disponibles



Autres modèles disponibles



Autres modèles disponibles



Maisons de rêve, accessibles

Bâtir un avenir durable

Cher(e) client(e),

Je m'adresse à vous aujourd'hui avec passion et une vision claire pour un avenir meilleur. Dans notre belle France, fonder un foyer sûr, confortable et abordable est un rêve partagé. C'est pourquoi nous vous présentons nos maisons containers extensibles innovantes.

Les maisons containers traditionnelles ont longtemps fait face à des défis de durabilité, de coûts et d'impact environnemental. Aujourd'hui, vous avez une meilleure option : un logement à la fois accessible et bâti avec une qualité et une durabilité remarquables.

Imaginez un logement opérationnel en 60 jours, finitions intérieures incluses. Pas de chantier interminable, pas de coordination d'ouvriers de qualité variable. Tout est construit en usine sous contrôle qualité strict, sans gaspillage, à l'aide de matériaux soigneusement sélectionnés.

Le châssis acier de 3,0 mm garantit une durée de vie minimum de 30 ans. Les panneaux muraux en acier galvanisé pré-peint durent au moins 20 ans. Portes et fenêtres en aluminium pré-revêtu assurent une longévité supérieure. Avec un entretien adapté, ces maisons peuvent durer jusqu'à 60 ans.

Contrairement aux constructions classiques, nos maisons sont mobiles. Pas besoin d'un terrain figé — elles peuvent être déplacées plusieurs fois. Que vous rêviez d'un foyer près du lac, à la plage ou en montagne, c'est possible.

Même après 20 ans d'utilisation, nos maisons conservent 50 % de leur valeur d'origine — bien au-dessus de la moyenne. Durabilité et logique économique sont au cœur de notre mission.



Notre engagement

Nous ne disons pas que les maisons à structure acier sont supérieures aux maisons en béton. Chacune a sa place et son public. Comme la voiture et le vélo : différents outils pour différents besoins, aucun n'est supérieur à l'autre.

En présentant ces maisons containers extensibles préfabriquées, notre rêve est de créer des logements abordables, chaleureux et accessibles à tous, sans être freinés par les coûts élevés et la complexité d'une construction traditionnelle.

Aujourd'hui, nous vous invitons à faire partie de ce rêve. Choisissez un foyer qui répond à vos besoins, avec souplesse et liberté de vivre où vous le souhaitez, comme vous le souhaitez.

Merci de nous accompagner dans ce voyage.

Cordialement,

L'équipe K&L Global Import

Import-Export • France • Polynésie • Chine





NOUS CONTACTER

KL Global Import - France

WhatsApp: +33 6 73 30 00 54 / +33 6 62
15 15 81

